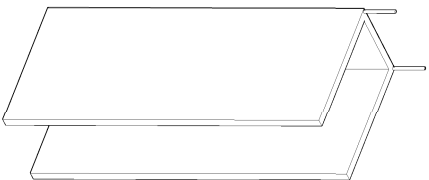
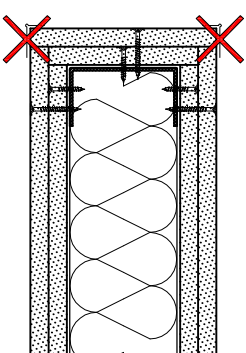


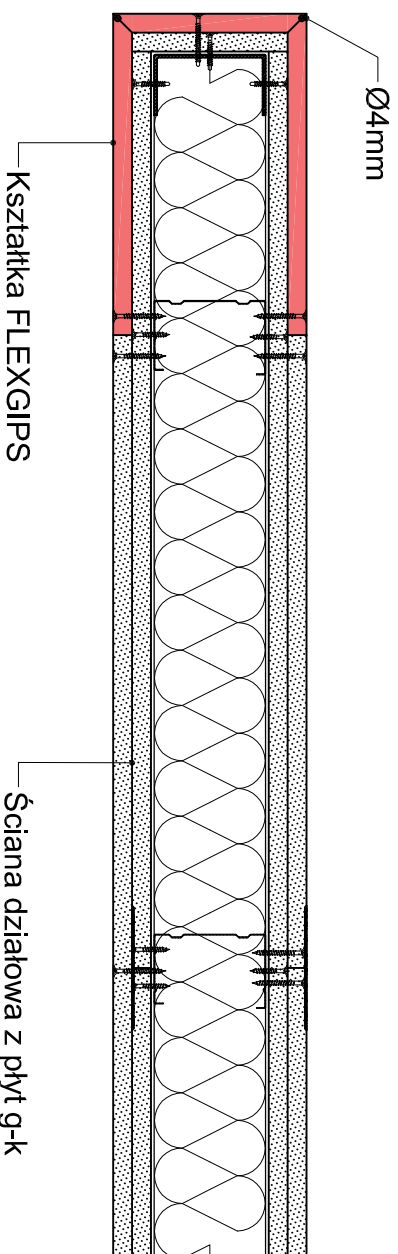
Kształtka FLEXGIPS



ZAŁECANE




Ø4mm



Kształtka FLEXGIPS

Ściana działowa z płyt g-k

Nazwa	Kształtka FLEXGIPS - zakończenie ściany			 <p>flexgips™</p> <p>FlexGips Główna 16b, Oława Vihki 03-480 Karłowice Telefon: +48 501 535 428 E-mail: info@flexgips.com</p>
Data	Projektował	Skala	Nr. kształtki	
		1:5	KFG28	